
Station	SAINT-VICTOR-DE-CESSIEU
Maître d'ouvrage	S.I.E DE LA HAUTE BOURBRE
Exploitant	S.I.E. DE LA HAUTE BOURBRE
Commune d'implantation	SAINT VICTOR DE CESSIEU
Type de station	urbaine Isère

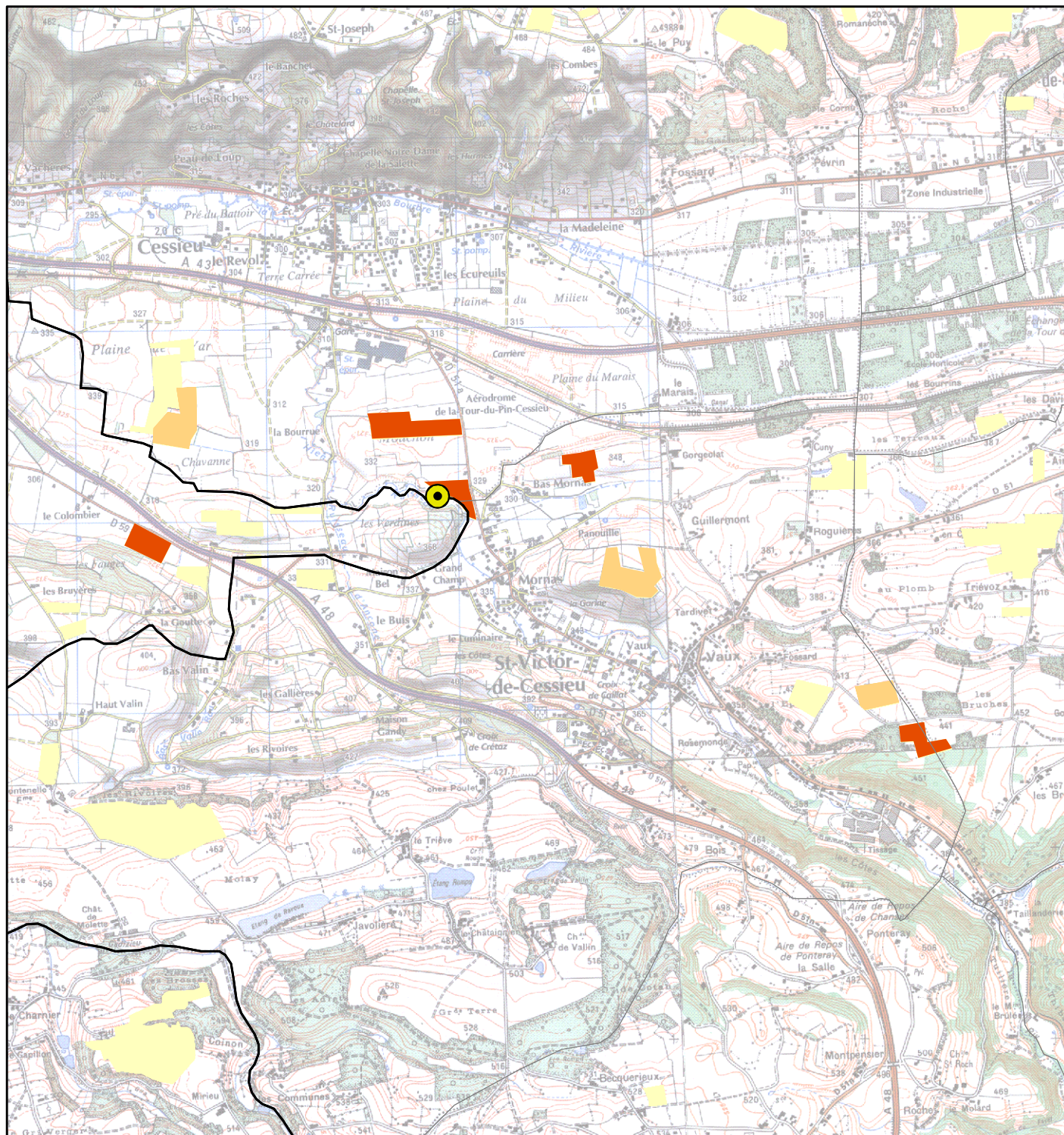
EPANDAGES 2006 :

Prestataire	Recyval
Nombre d'agriculteurs utilisateurs	1
Surface d'épandage	9,6 ha
Quantité épandue en tonnes brutes	450 t
% de matière sèche	2,9 %
Quantité épandue en tonnes de matière sèche	13 t MS
 Dose moyenne en tonnes de matière sèche /ha	 1,4 t MS/ha
Dose moyenne d'azote apportée par les boues	70 kg N/ha
Dose moyenne de CaO apportée par les boues	193 kg CaO/ha
% épandu hors période directive nitrates	0 %
 Nombre d'analyses de boues : valeur agronomique	 2
Nombre d'analyses de boues : ETM	2
Nombre d'analyses de boues : CTO	0
 Nombre de parcelles avec boues en 2006 non cartographiées	 0
Observations :	
Communes ayant reçu des boues :	

CESSIEU
SAINT VICTOR DE CESSIEU
SEREZIN DE LA TOUR





Type de boues : urbaines Isère

Carte N° 32



1:30 000



-  Parcelles épandues par la station l'année en cours
-  Parcelles épandues par la station les années précédentes
-  Parcelles ayant reçu des épandages d'autres stations
-  Station d'épuration (données CGI)